



SPEZIAL BAUSTOFFE

NOVITECH-Spezialbaustoffe

NOVITECH-Spezialbaustoffe steht für Qualität und Partnerschaft seit über 40 Jahren. Bei der Entwicklung und Herstellung unserer Produkte profitieren wir von unserem Know-how als Zementhersteller. Auf Grund unserer langjährigen Erfahrung unterstützen wir unsere Kunden mit praxisnaher Beratung und individuellen Baustellenlösungen.

Mineralisch kreative Baustoffe sind unser Beitrag für nachhaltiges Bauen. Unsere hochwertigen und zertifizierten Baustoffe erfüllen höchste Ansprüche für die Sanierung von Ingenieurbauwerken wie Tunnels, Brücken und Tiefgaragen. Die professionelle Betoninstandsetzung sichert die Langlebigkeit von Betonbauwerken und einen schonenden Umgang mit Ressourcen.

Unsere motivierten Mitarbeiter, vielseitige Produktionsanlagen und kundenorientiertes Handeln zeichnen uns aus. Der partnerschaftliche Umgang mit unseren Kunden steht an oberster Stelle!

Ihr Team Schretter & Cie



NOVITECH
SPEZIALBAUSTOFFE

Ihre Ansprechpartner

Für Beratung und Verkauf von NOVITECH-Spezialbaustoffen kontaktieren Sie uns gerne:



Thomas Gapp

Leitung Vertrieb

Tel.: +43 5677 8401 285

Mobil: +43 676 8401 00722

thomas.gapp@schretter.tirol



Markus Blondeel

Verkauf Spezialbaustoffe

Tel.: +43 5677 8401 365

Mobil: +43 676 8401 00749

markus.blondeel@schretter.tirol



Reinhard Hofstetter

Technische Kundenbetreuung

Mobil: +43 676 8401 00721

reinhard.hofstetter@schretter.tirol



Jonas Hochgesand

Leitung Produkttechnik & Spezialbaustoffe

Tel.: +43 5677 8401 271

Mobil: +43 676 8401 00716

jonas.hochgesand@schretter.tirol

5 Betoninstandsetzung und Bauwerksanierung

Händische Verarbeitung

NOVISAN SK 1 K Haftbrücke
NOVISAN SM 2 K Saniermörtel
NOVISAN SK 4 Saniermörtel
NOVISAN SK 8 Sanierbeton
NOVIGUSS VM 3 Vergussmörtel
NOVIGUSS SCC 8 Vergussbeton

Nassspritzmörtel

NOVISAN RM 2 Reparaturmörtel
NOVISAN SM 2 K Saniermörtel
NOVISAN NSM 4 K Nassspritzmörtel
NOVISAN NSB 8 L Nassspritzbeton
NOVISAN N-SPCC Nassspritzmörtel
NOVISAN SPM 4 K Spritzmörtel weiß

Trockenspritzmörtel

NOVISAN SB 4 L Trockenspritzmörtel
NOVISAN SB 8 L Trockenspritzbeton
NOVISAN SB 8 Trockenspritzbeton
NOVIMONTAN SB 25/8 Trockenspritzbeton

Brandschutzmörtel

NOVISAN NSB 4 L Fire-Protect Nassspritzbeton
NOVISAN NSM 4 K Fire-Protect Nassspritzmörtel
NOVISAN BSM-B Brandschutzmörtel

Mauerverfugung

NOVISAN SB 4 L Trockenspritzmörtel
NOVISAN SB 8 Trockenspritzbeton
NOVISAN SM 2 K Saniermörtel
NOVISAN NSM 4 K Nassspritzmörtel

11 Injektionsbaustoffe

Anker- und Injektionsmörtel

NOVIMONTAN AM 08 Q Ankermörtel
NOVIMONTAN AMF LV Lawinenschutzmörtel
NOVINJEKT IM 50 Injektionsmörtel
NOVINJEKT IM 50 HS Injektionsmörtel
NOVINJEKT IM 40 Injektionsmörtel
NOVINJEKT IM 20 Injektionsmörtel

Händische Applikation

NOVISAN-Sanierprodukte überzeugen durch einfache Verarbeitungseigenschaften. Diese garantieren dem Anwender ein hohes Maß an Sicherheit bei der professionellen Betoninstandsetzung. Die händische Verarbeitung eignet sich insbesondere zur Reprofilierung von Kleinflächen, Verfüllung von Ausbrüchen, Vergießen von Vorsatzschalen, Fugen, o.ä.

| Produktbezeichnung | | | Größtkorn | Klassifizierung | Zertifizierung |
|--------------------|--------|---------------|-----------|-----------------|--|
| NOVISAN | SK 1 K | Haftbrücke | 0,7 mm | R4 | |
| NOVISAN | SM 2 K | Saniermörtel | 2,5 mm | R4/XF4 | CE  |
| NOVISAN | SK 4 | Saniermörtel | 4 mm | R4/XF4 | CE |
| NOVISAN | SK 8 | Sanierbeton | 8 mm | R4/XF4 | CE  |
| NOVIGUSS | VM 3 | Vergussmörtel | 4 mm | R4/XF4 | CE |
| NOVIGUSS | SCC 8 | Vergussbeton | 8 mm | C40/50 | |



Nassspritzmörtel

NOVISAN-Nassspritzmörtel eignen sich hervorragend für die Verarbeitung mit konventionellen Mörtelmispumpen im Dichtstromverfahren. Optimiert auf zuverlässige Pumpeigenschaften und eine einfache Nachbearbeitung garantieren unsere Produkte einen schnellen Baufortschritt bei der Sanierung von Tunnels und Tiefgaragen.

| Produktbezeichnung | | | Größtkorn | Klassifizierung | Zertifizierung |
|--------------------|---------|-------------------|-----------|----------------------------------|--|
| NOVISAN | RM 2 | Reparaturmörtel | 2 mm | R4/XF4 | CE |
| NOVISAN | SM 2 K | Saniermörtel | 2,5 mm | R4/XF4 | CE  |
| NOVISAN | NSM 4 K | Nassspritzmörtel | 4 mm | R4/XF4 | CE  |
| NOVISAN | NSB 8 L | Nassspritzbeton | 8 mm | C35/45 XC4/XD3/XF2/XF3/XA2/WA |  |
| NOVISAN | N-SPCC | Nassspritzmörtel | 4 mm | R4/XF4, SRM | CE |
| NOVISAN | SPM 4 K | Spritzmörtel Weiß | 4 mm | R4/XF4 | CE |



Trockenspritzmörtel

NOVISAN-Trockenspritzmörtel sind die richtige Wahl für die Instandsetzung von Brückenbauwerken. Unsere langjährige Erfahrung und die ständige Weiterentwicklung im Dünnstromverfahren ermöglichen ein staubfreies Arbeiten auch im Trockenspritzverfahren.

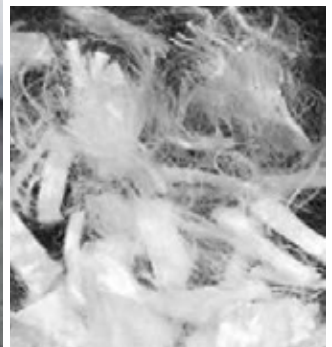
| Produktbezeichnung | | | Größtkorn | Klassifizierung | Zertifizierung |
|--------------------|---------|---------------------|-----------|--|---|
| NOVISAN | SB 4 L | Trockenspritzmörtel | 4 mm | R4/XF4, C35/45 XC4/XD3/XF2/XF3/XA2/WA | CE    |
| NOVISAN | SB 8 L | Trockenspritzbeton | 8 mm | C35/45 XC4/XD3/XF2/XF3/XA2/WA |  |
| NOVISAN | SB 8 | Trockenspritzbeton | 8 mm | R4/XF4, C35/45 XC4/XD3/XF2/XF3/XA2/WA | CE   |
| NOVIMONTAN | SB 25/8 | Trockenspritzbeton | 8 mm | C25/30 XC4/XF1/XA1/WA |  |



Brandschutzmörtel Fire-Protect

Durch den Einsatz von PP-Brandschutzfasern erfüllen unsere Spritzmörtel Fire-Protect die Anforderungen der öbv-Richtlinie "Schutzschichten für den erhöhten Brandschutz für unterirdische Verkehrsbauwerke".

| Produktbezeichnung | | | Größtkorn | Klassifizierung | Zertifizierung |
|--------------------|----------------------|-------------------|-----------|-------------------|----------------|
| NOVISAN | NSB 4 L Fire-Protect | Nassspritzbeton | 4 mm | R4/XF4, FrSpC/BBG | CE |
| NOVISAN | NSM 4 K Fire-Protect | Nassspritzmörtel | 4 mm | R4/XF4, BSM-O | |
| NOVISAN | BSM-B | Brandschutzmörtel | 4 mm | R4/XF4, BSM-B | CE |



Mauerverfugung

Beton- und Natursteinmauern bilden eine wichtige Stützfunktion von Böschungen und Wandungen im Straßenverkehr, an Bahnstrecken und fließenden Gewässern. Die professionelle Sanierung von Mauerfugen ist Voraussetzung für die Langlebigkeit dieser Bauwerke.

| Produktbezeichnung | | | Größtkorn | Klassifizierung | Zertifizierung |
|--------------------|---------|---------------------|-----------|--|---|
| NOVISAN | SB 4 L | Trockenspritzmörtel | 4 mm | R4/XF4, C35/45 XC4/XD3/XF2/XF3/XA2/WA | CE   |
| NOVISAN | SB 8 | Trockenspritzmörtel | 8 mm | R4/XF4, C35/45 XC4/XD3/XF2/XF3/XA2/WA | CE   |
| NOVISAN | SM 2 K | Saniermörtel | 2,5 mm | R4/XF4 | CE   |
| NOVISAN | NSM 4 K | Nassspritzmörtel | 4 mm | R4/XF4 | CE   |



Injektionsbaustoffe

Anker- und Injektionsmörtel

Frühfeste und quellfähige Injektionsbaustoffe sind eine zuverlässige Alternative zu Zementinjektionen für Ankersicherungen im Tunnelbau, Hangsicherungen und Baugruben. Nachweislich frostbeständige Injektionsbaustoffe bieten alpinen Lawenschutzbauten die nötige Dauerhaftigkeit.

| Produktbezeichnung | | | Größtkorn | Produktmerkmal |
|--------------------|----------|---------------------|------------|---------------------------|
| NOVIMONTAN | AM 08 Q | Ankermörtel | 0,7 mm | quellfähig |
| NOVIMONTAN | AMF LV | Lawinenschutzmörtel | 0,7 mm | frostbeständig, ONR 24810 |
| NOVINJEKT | IM 50 | Injektionsmörtel | zementfein | frostbeständig, ONR 24810 |
| NOVINJEKT | IM 50 HS | Injektionsmörtel | zementfein | hoher Sulfatwiderstand |
| NOVINJEKT | IM 40 | Injektionsmörtel | zementfein | EN 445-447 |
| NOVINJEKT | IM 20 | Injektionsmörtel | zementfein | quellfähig |



Baustellensilos

- Freifallsilo 20 - 30 m³
- 2 bar-Drucksilo als Puffersilo
- Siloauslauf 250 mm
- Befestigung 8-Loch x 13 mm

- Silostellbedingungen beachten!
- Mietbedingungen beachten!



Aliva-Trockenspritzmaschine

- Förderleistung 0,3 - 3,4 m³/h
- Stromanschluss 16 A/400 V, 5-polig
- Leistungsaufnahme ca. 2,5 kW
- Wasseranschluss: 3/4 Zoll, mind. 6 bar
- Kompressorleistung mind. 5 - 10 m³/min

- Mietbedingungen beachten!



PFT ZP3 L Vario Multimix-Förderpumpe

- Förderleistung 10 - 40 L/min
- Förderdruck max. 30 bar
- Förderweite ca. 60 m bei DN50
- Stromanschluss 32 A/400 V, 5-polig
- Leistungsaufnahme ca. 5,5 kW

- Mietbedingungen beachten!





mineralisch kreativ

Schretter & Cie GmbH & Co KG
A-6682 Vils · Tirol

Tel.: +43 (0)5677/8401 · 0
Fax: +43 (0)5677/8401 · 222

office@schretter.tirol
www.schretter.tirol



Ausgezeichneter
Tiroler Lehrbetrieb
seit 2001